



Onduladores senoidales

Gama AJ

La gama AJ consiste en onduladores de onda senoidal que convierten la tensión DC de una batería en una tensión AC que puede ser utilizada por aparatos eléctricos.

Características y prestaciones

- Rendimiento alto y constante.
- Capacidad de sobrecarga excepcional.
- Regulación digital y control por microprocesor.
- Alimentación de todo tipo de aparatos eléctricos.
- Protección interna completa (sobrecarga, sobrecalentamiento, corto circuito, inversión de polaridad).
- Nivel de standby regulable desde un umbral muy bajo.

AJ serie

- AJ 275-12
- AJ 350-24
- AJ 400-48



AJ serie

- AJ 500-12
- AJ 600-24
- AJ 700-48



AJ serie

- AJ 1000-12
- AJ 1300-24



AJ serie

- AJ 2100-12
- AJ 2400-24

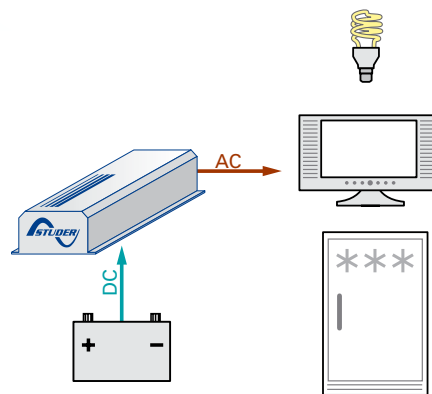


Certificación según norma E


Los AJ en 12 y 24 Vdc están certificados según la norma ECE-R 10. Esta certificación es obligatoria para todos los equipos electrónicos embarcados en vehículos en la Unión Europea.

| Gama AJ | Potencia 30 min. / continua a 25°C | Tensión batería |
|------------|---------------------------------------|--------------------|
| AJ 275-12 | 275VA / 200VA | 12Vdc |
| AJ 350-24 | 350VA / 300VA | 24Vdc |
| AJ 400-48 | 400VA / 300VA | 48Vdc |
| AJ 500-12 | 500VA / 400VA | 12Vdc |
| AJ 600-24 | 600VA / 500VA | 24Vdc |
| AJ 700-48 | 700VA / 500VA | 48Vdc |
| AJ 1000-12 | 1000VA / 800VA | 12Vdc |
| AJ 1300-24 | 1300VA / 1000VA | 24Vdc |
| AJ 2100-12 | 2100VA / 2000VA | 12Vdc |
| AJ 2400-24 | 2400VA / 2000VA | 24Vdc |

Especificaciones técnicas completas en páginas 30-31.

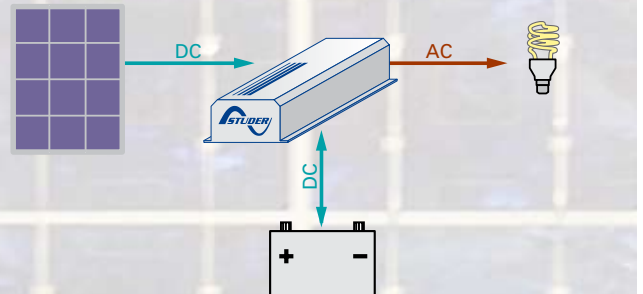


Opciones y accesorios

| | AJ 275-12, AJ 350-24 AJ 400-48, AJ 500-12 AJ 600-24, AJ 700-48 | AJ 1000-12, AJ 1300-12 AJ 2100-12, AJ 2400-24 |
|---|--|--|
|  <p>Control remoto JT8 Permite controlar el ondulator a distancia (entregado con 10m de cable).</p> | | ● |
| <p>Enchufe para control remoto RCM: RCM 01: ON cuando un contacto está cerrado; RCM 02: ON cuando una tensión está presente (Controlado por llave) en el control remoto; RCM 03: ON cuando un contacto está abierto.</p> | ● | |

Opción regulador solar integrado (-S)

Un regulador opcional de tipo floating 3 niveles (I/U/Uo) puede ser integrado, haciendo de los onduladores AJ, aparatos «todo en uno» para instalaciones solares.



Electrificación rural (Solar Home System)

La electrificación rural y los onduladores de la serie AJ: La excelencia al servicio del desarrollo de regiones y poblaciones aisladas. Eligiendo la corriente alternativa para los sistemas de electrificación rural, es decidir por la simplicidad, la fiabilidad y el menor coste. De hecho, en comparación a un sistema de corriente continua, un sistema con ondulator es a menudo más eficaz a partir de 100W de potencia solar, y en todos los casos a partir de 200W.

La serie AJ, por el hecho de su capacidad de sobrecarga y de su sistema de standby extremadamente fiable y regulable desde 1W, es la gama de onduladores la mejor adaptada para responder a las exigencias tanto técnicas como económicas de la electrificación rural.



Fichas técnicas

Gama AJ



| Modelo | AJ 275-12 | AJ 350-24 | AJ 400-48 | AJ 500-12 | AJ 600-24 | AJ 700-48 | |
|--|--|----------------------------------|----------------------|-----------------------|---------------------|---------------------|-------|
| Ondulador | | | | | | | |
| Tensión nominal de batería | 12V | 24V | 48V | 12V | 24V | 48V | |
| Campo de tensión de entrada | 10.5 – 16V (24V max.) | 21 – 32V (44V max.) | 42 – 64V (64V max.) | 10.5 – 16V (24V max.) | 21 – 32V (44V max.) | 42 – 64V (64V max.) | |
| Potencia continua @ 25°C | 200VA | 300VA | 300VA | 400VA | 500VA | 500VA | |
| Potencia 30 min. @ 25°C | 275VA | 350VA | 400VA | 500VA | 600VA | 700VA | |
| Potencia 5 min. @ 25°C | 350VA | 500VA | 600VA | 575VA | 675VA | 900VA | |
| Potencia 5 sec. @ 25°C | 450VA | 650VA | 1000VA | 1000VA | 1200VA | 1400VA | |
| Carga asimétrica máxima | 150VA | 150VA | 200VA | 250VA | 300VA | 300VA | |
| Rendimiento máximo (%) | 93% | 94% | 94% | 93% | 94% | 94% | |
| Cos φ max. | 0.1 – 1 hasta 200 VA | 0.1 – 1 hasta 300 VA | 0.1 – 1 hasta 300 VA | 0.1 – 1 hasta 400VA | 0.1 – 1 hasta 500VA | 0.1 – 1 hasta 500VA | |
| Detección de carga | 2W (únicamente con la opción solar -S) | | | Ajustable : 1 → 20W | | | |
| Corriente de corto circuito 2 seg. (exit) | 2.3A (4.6A*) | 3.2A (6.4A*) | 4.6A (9.2A*) | 5.2A (10.4A*) | 5.7A (11.4A*) | 7A (14A*) | |
| Tensión de salida | Onda senoidal 230Vac (115Vac*) 0 / - 10% | | | | | | |
| Frecuencia | 50Hz (60Hz*) ± 0.05% (controlado por cuarzo) | | | | | | |
| Distorsión THD (carga resistiva) | < 5% (@ Pnom.) | | | | | | |
| Consumo Stand-by | 0.3W** | | 0.4W** | 0.3W | 0.4W | 1W | |
| Consumo «ON» sin carga | 1.9W | 3.3W | 5W | 3.8W | 8.5W | 10W | |
| Protección de sobre temperatura (+/-5°C) | Apagado @ 75°C - reinicio automático @ 70°C | | | | | | |
| Protección de sobre temperatura y corto circuito | Desconexión automática con 2 intentos de reinicio | | | | | | |
| Protección polarización inversa | Protección con fusible interno | | | | | | |
| Protección contra descargas excesivas | Apagado @ 0.87 x Unom - reinicio automático @ Unom | | | | | | |
| Corte sobrepresión | Apagado @ >1.33 x Unom - reinicio automático @ < Umax | | | | | | |
| Alarma acústica | Desconexión antes de batería baja o sobre temperatura | | | | | | |
| Datos generales | | | | | | | |
| Peso | 2.4 kg | 2.6 kg | | 4.5 kg | | | |
| Dimensiones | 142mm x 163mm x 84mm | | | 142mm x 240mm x 84mm | | | |
| Índice de protección IP | IP 30 conforme con DIN 40050 | | | | | | |
| Certificación ECE-R 10 (E24) | • | • | No disponible | • | • | No disponible | |
| Conformidad EC | EN 61000-6-1, EN 61000-6-3, EN 55014, EN 55022, Dir. 89/336/EEC, LVD 73/23/EEC | | | | | | |
| Temperatura de trabajo | -20°C hasta +50°C | | | | | | |
| Ventilación forzada | A partir de 45°C ± 5°C | | | | | | |
| Nivel acústico | < 45 dB (con ventilación) | | | | | | |
| Garantía | 2 años | | | | | | |
| Corrección aproximada de Pnom | -1.5%/°C a partir +25°C | | | | | | |
| Capacidad de batería recomendada | > 5 x Pnom/Unom (valor recomendado en Ah) | | | | | | |
| Longitud de cables (Batería/salida AC) | 1.2m / 1m | | | 1.5m / 1m | | | |
| Opciones | | | | | | | |
| Regulador Solar | Tensión max. | 25V | 45V | 90V | 25V | 45V | 90V |
| | Corriente max. | 10A | | | 15A | | |
| | Principio | Mantenimiento 3 niveles (I/U/UO) | | | | | |
| | Tensión de absorción | 14.4V | 28.8V | 57.6V | 14.4V | 28.8V | 57.6V |
| | Tensión mantenimiento | 13.6V | 27.2V | 54.4V | 13.6V | 27.2V | 54.4V |
| Enchufe para control remoto (RCM) | • | • | • | • | • | • | |

* 115Vac/60Hz a petición

** Standby con opción solar -S

Estos datos pueden cambiar sin preaviso.